

3

LUNCH MENU



☺…カロリー ☺…たんぱく質 ☺…脂質 ☺…食塩相当量

げつようび

かようび

すいようび

もくようび

きんようび



当社の取り組み

～地域農業・産業の応援と食品ロス対策～

3月8日(水)にご提供する『ハンバーグ米粉豆乳ソースがけ』に使用している米粉は、日本酒を作る際に酒米を磨く過程で出る粉で、食べられるのに廃棄されてしまう食材です。これまでに何度か米粉からあげとしてご提供して参りましたが、今回はハンバーグソースに致しました。米粉と豆乳を使用しているため、小麦・乳アレルギーのお子様にも安心して召し上がって頂けるホワイトソースとなっております。



泉橋酒造株式会社

～大和シルフィード2023シーズン開幕を応援～

大和市を拠点に活動している女子サッカーチーム『大和シルフィード』が、2023シーズンよりプレナスなでしこリーグ1部に昇格しました。新シーズンの開幕に合わせ、応援の意味も込めて3月9日(木)に『シルフィードカレー』をご提供致します。シルフィードカレーは、大和シルフィードの選手の皆さんと共同開発したメニューで、大きな鶏肉とチームカラーのオレンジ色が特徴のカレーです。

よかったら、一緒に応援して下さい!



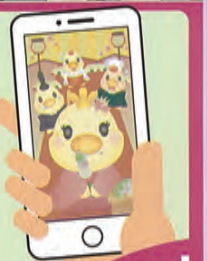
ひよこキャラクター

オリジナル

待ち受け画面



ダウンロードはコチラから!

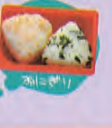


多月はコレ!

当社にて調整させて頂きます



yummy!!



※泉橋酒造株式会社の甘酒を使用 ★献立の「ごはん」に使用しているお米は、国内産です。
★材料購入の関係上、多少の変更はご了承願います。

株式会社 安田物産 YASUDA Co., Ltd

【クッキングセンター大和工場】 大和市深見西4-2-20 ☎ 046-261-7255 FAX 046-262-7755
【クッキングセンター湘南工場】 海老名市門沢橋2-2-32 ☎ 046-238-1711 FAX 046-238-3776

